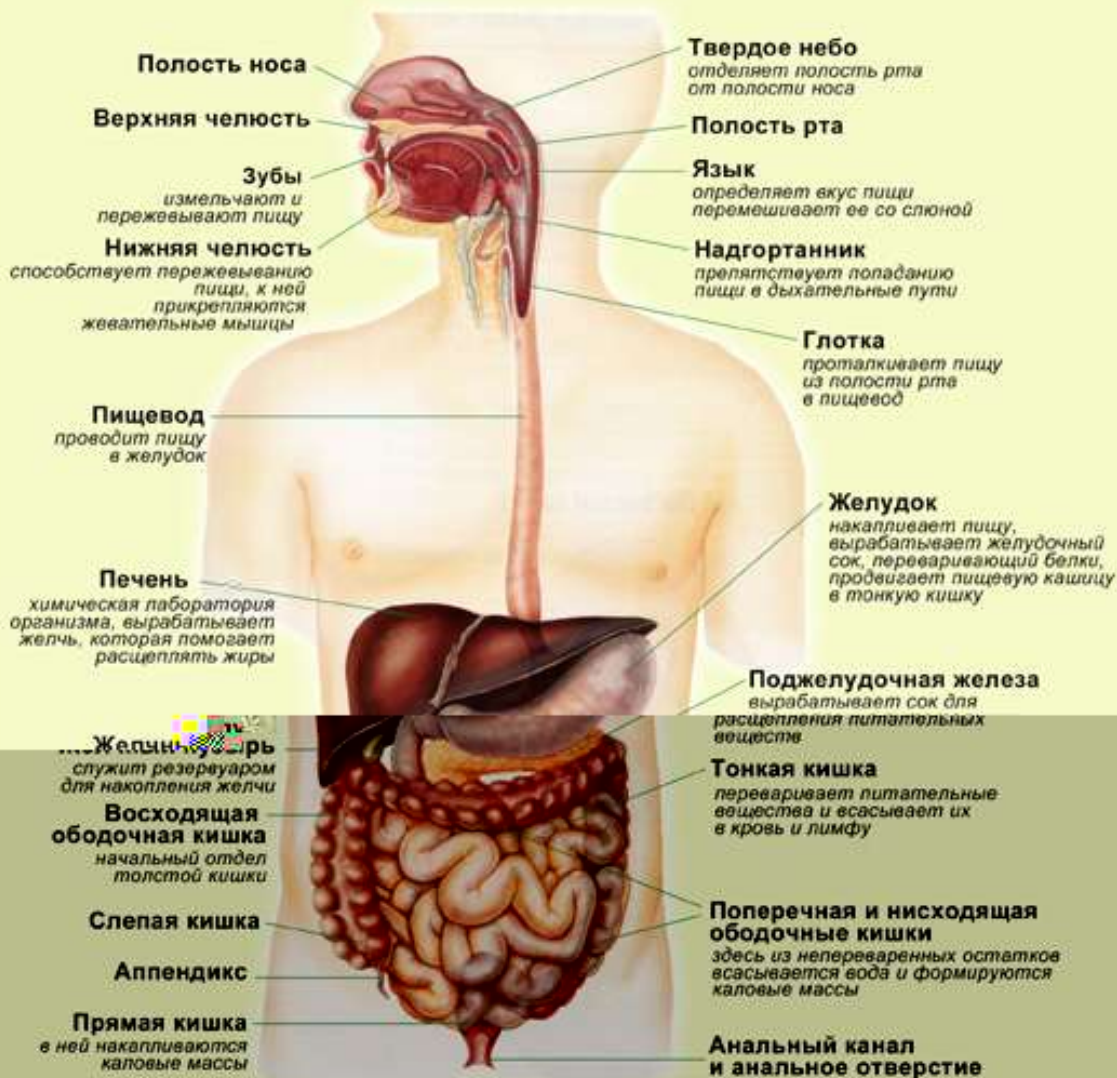


ПИЩЕВАРИТЕЛЬНАЯ СИСТЕМА ЧЕЛОВЕКА

ПИЩЕВАРИТЕЛЬНАЯ СИСТЕМА



Функции пищеварительного тракта



1 минута

Определение вкусовых качеств пищи, пережевывание, перемешивание со слюной



3 секунды

Проглатывание



2 - 4 часа

Пищеварение



3 - 5 часов

Всасывание

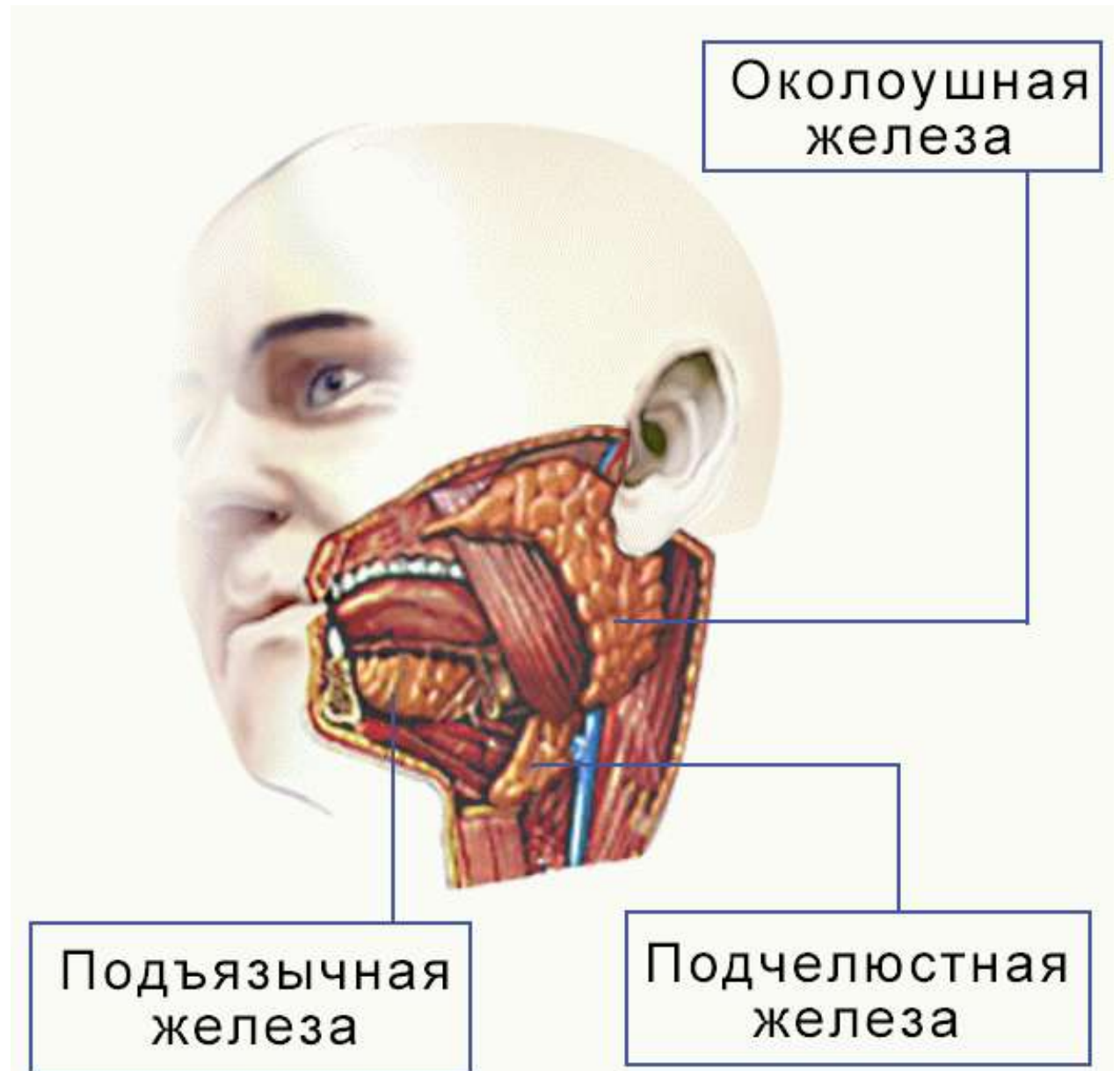


от 10 часов до нескольких дней

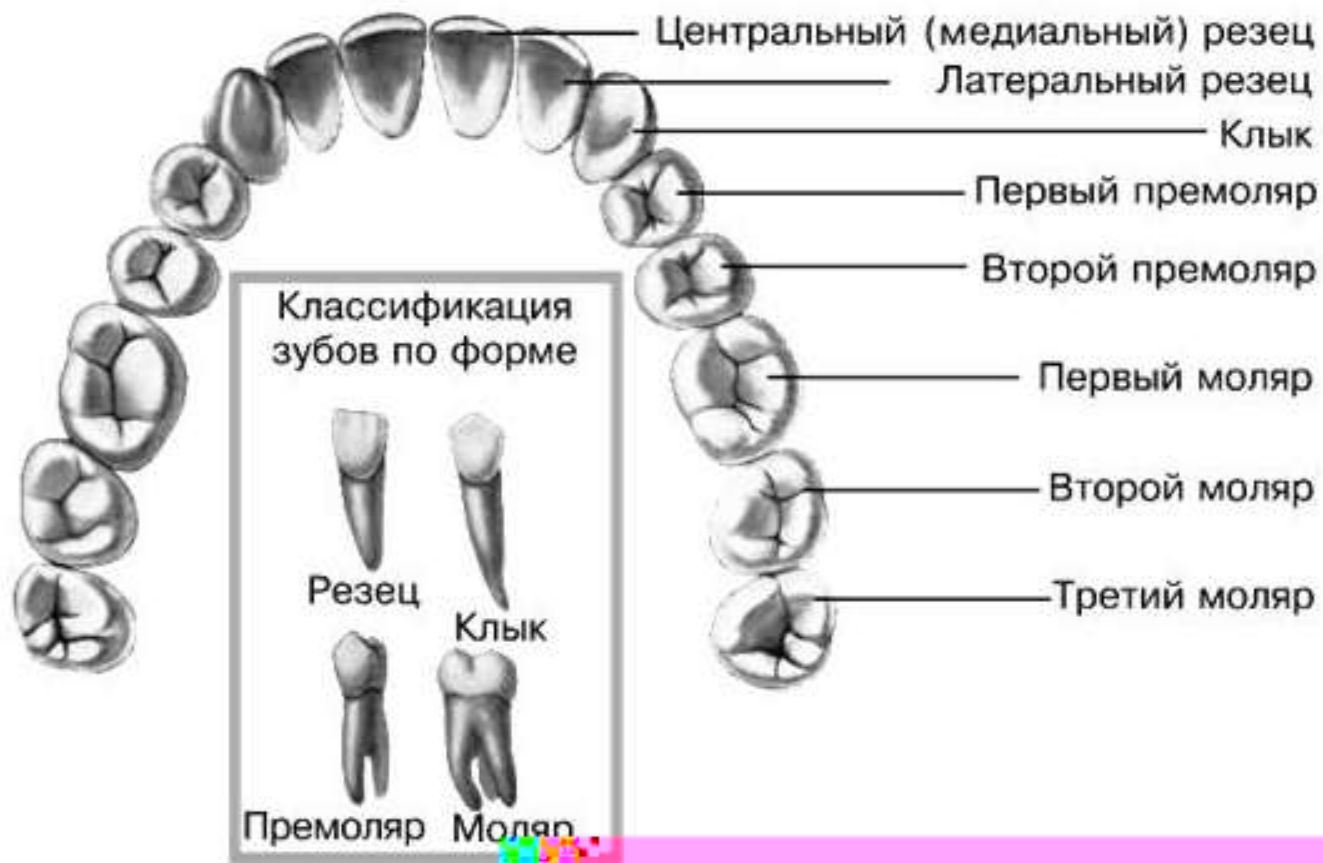
Дефекация



СЛЮННЫЕ ЖЕЛЕЗЫ



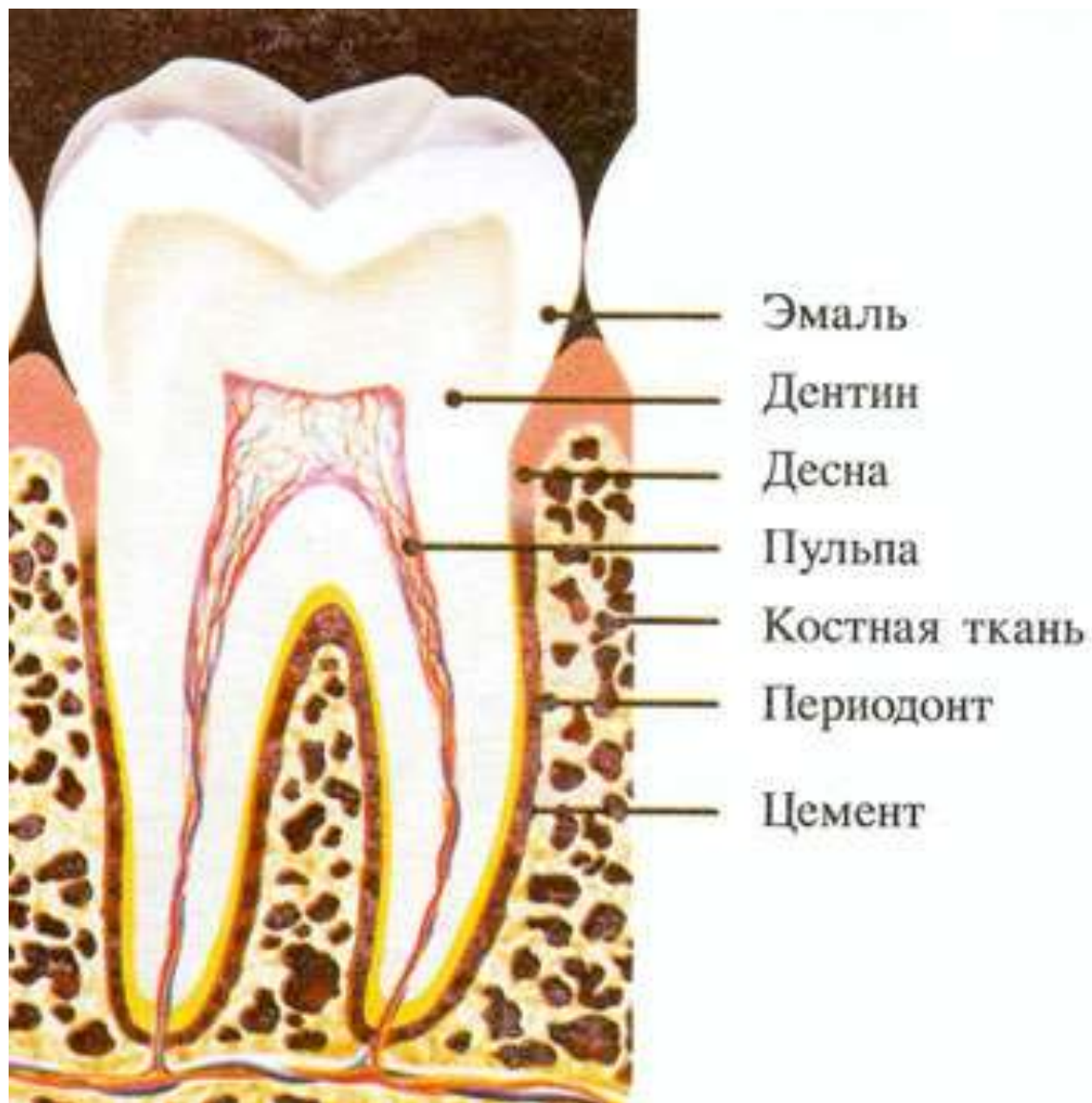
Зубы



16 на верхней челюсти и 16 на нижней челюсти.
Зубы делятся на резцы, клыки и коренные зубы.

Коронка зуба -----

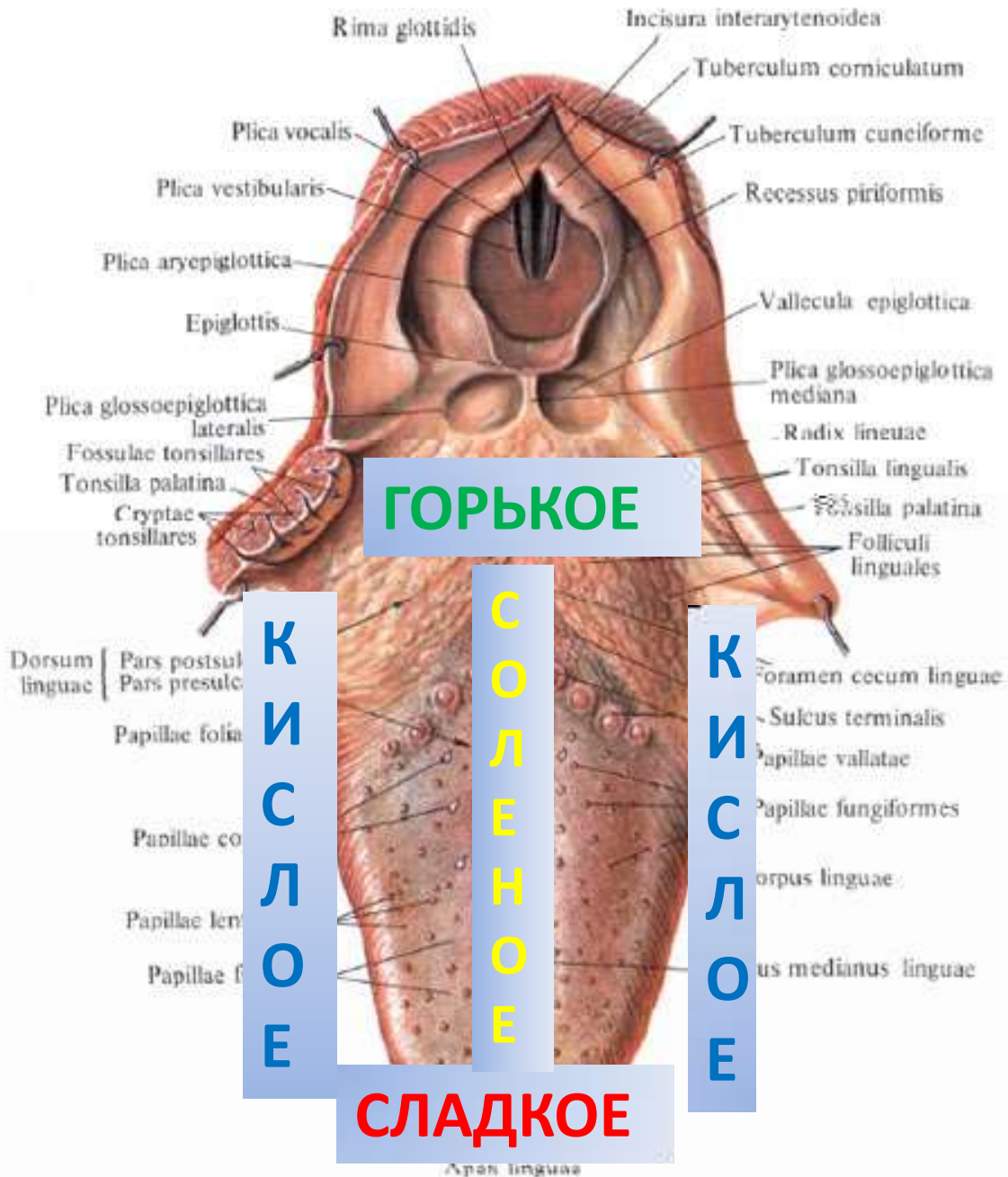
Корень зуба -----





Язык человека
содержит
16 мышц и
является,
возможно, самой
подвижной, но
никак не самой
сильной
мышцей человека!

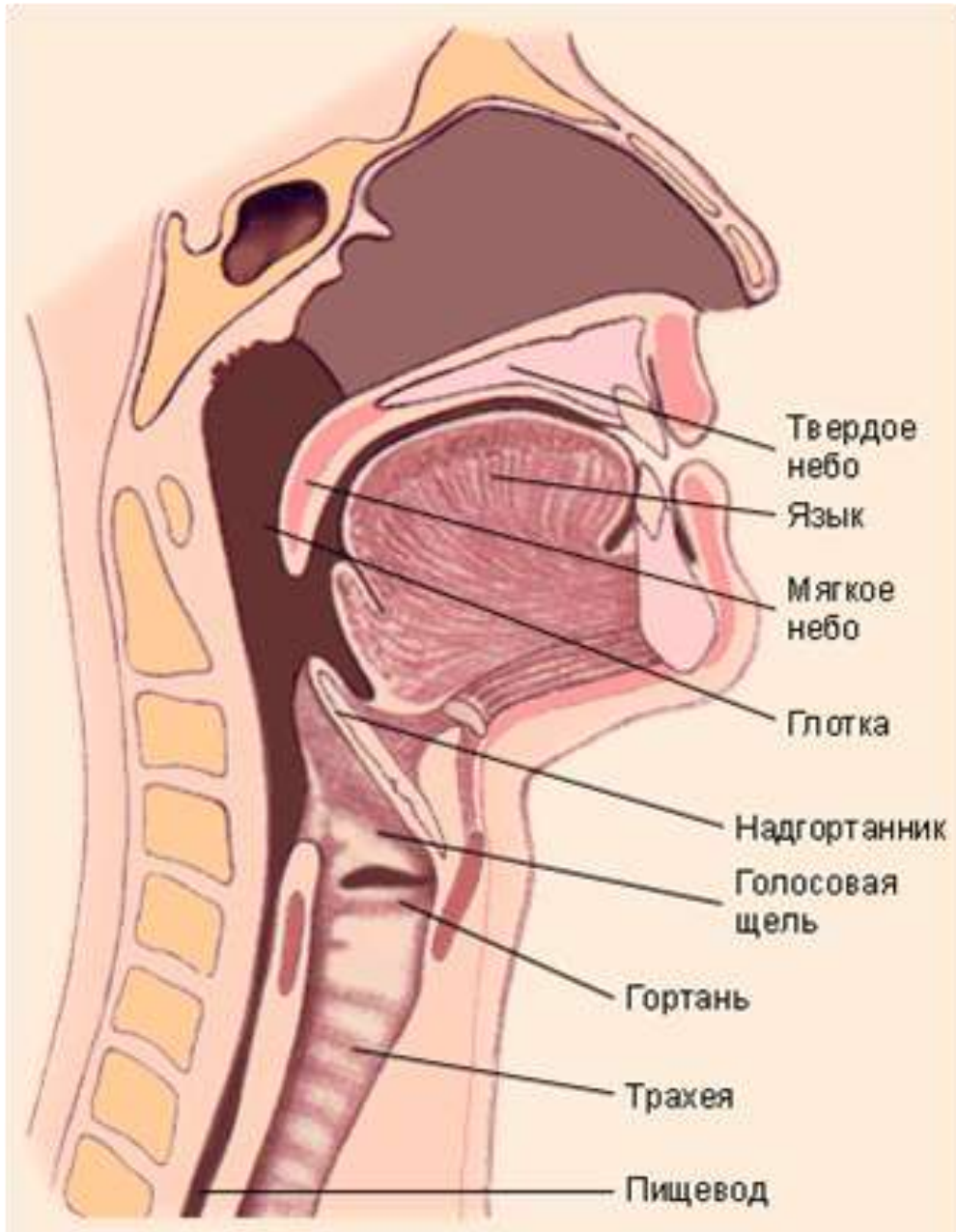
Язык, lingua; вид сверху. Слизистая оболочка языка

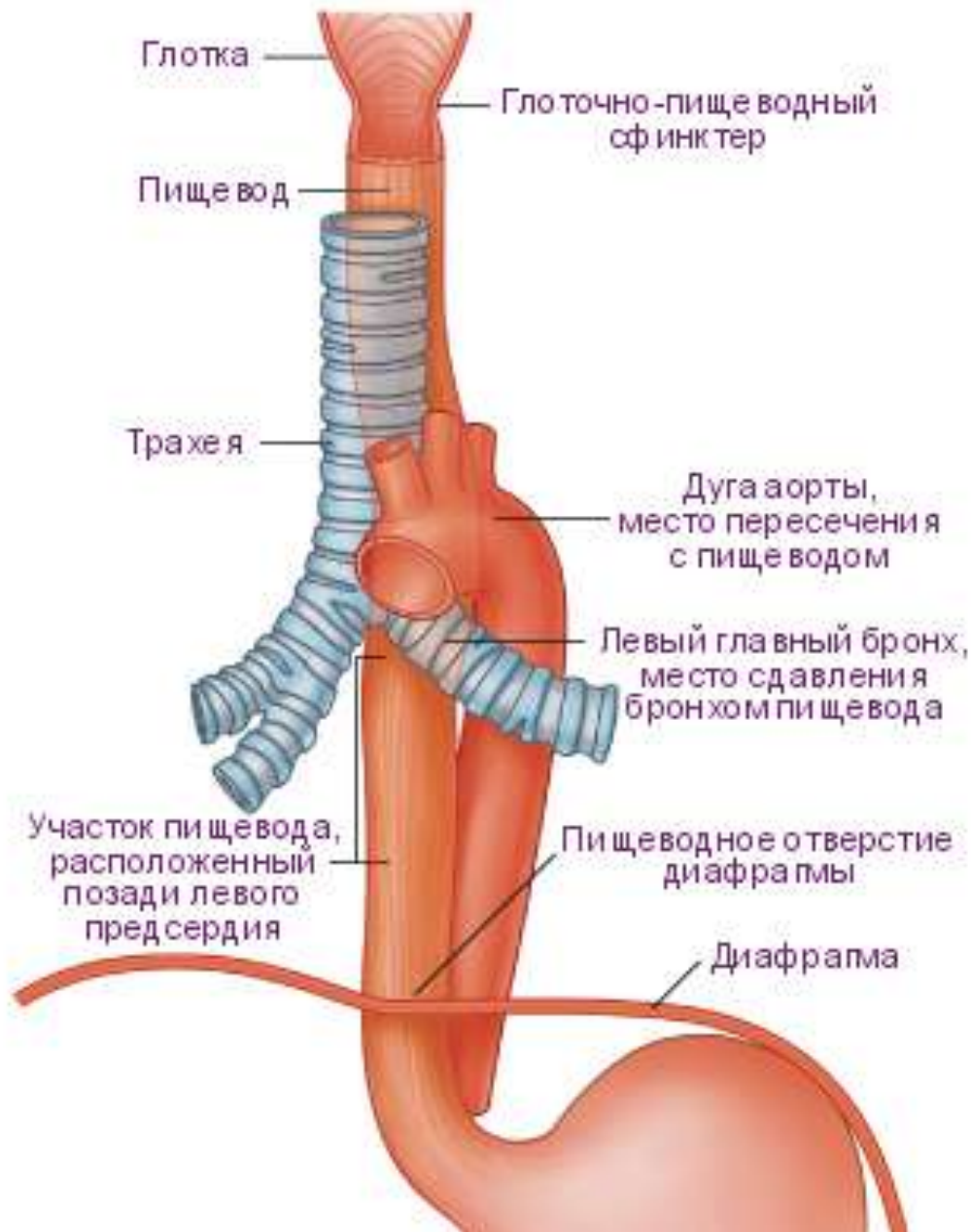


В
К
У
С
О
В
Ы
Е

З
О
Н
Ы

Глотка





Пищевод

Желудок

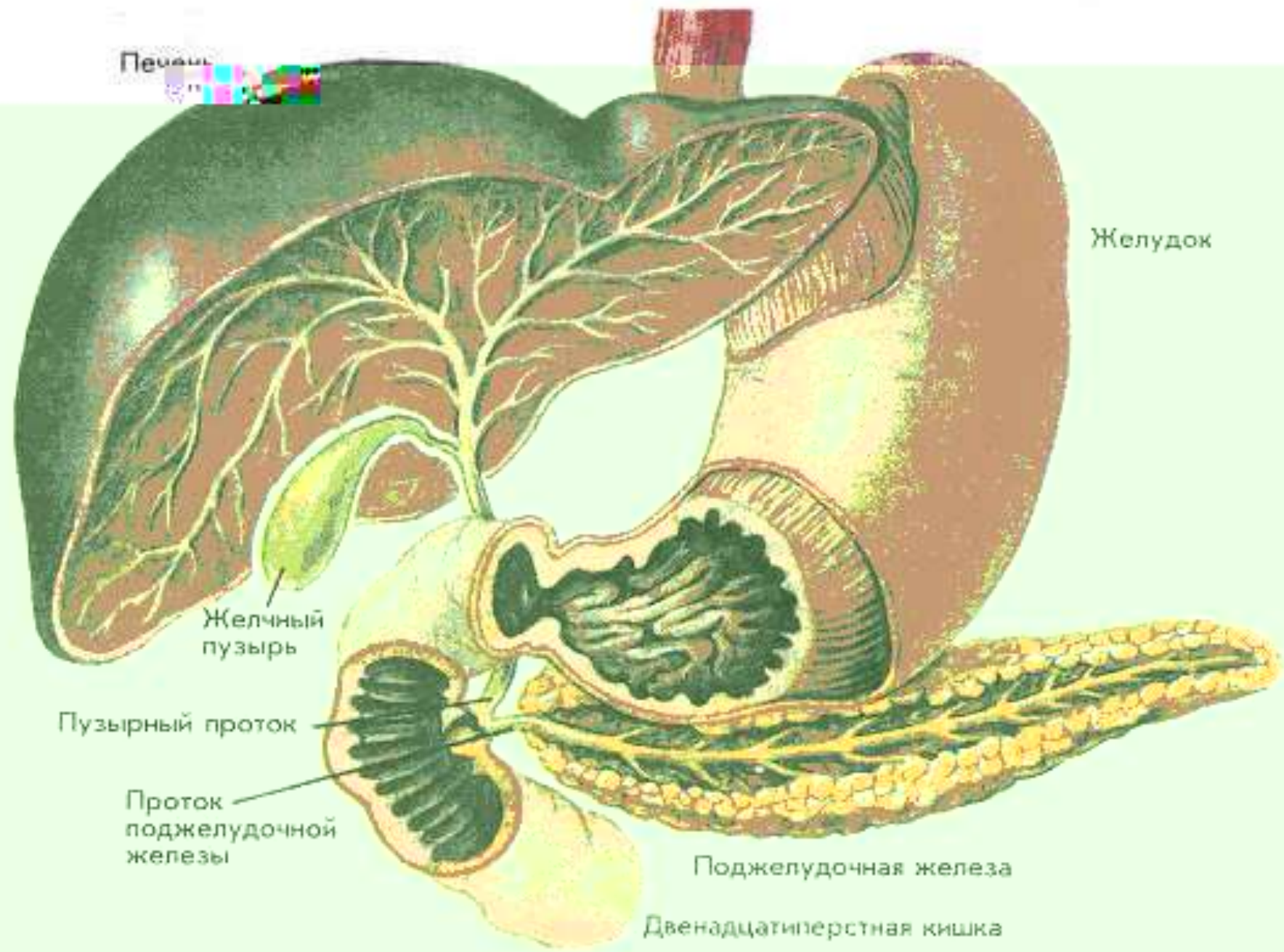


3



Строение желудка

Печень



Желудок

Желчный пузырь

Пузырный проток

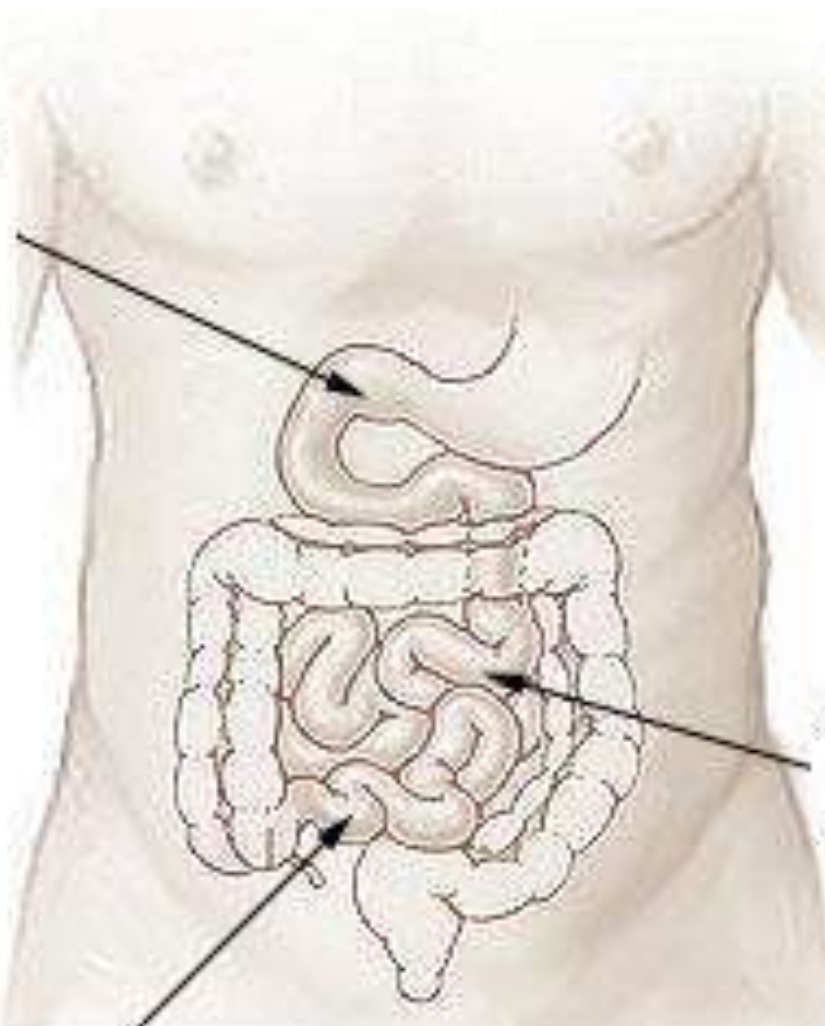
Проток поджелудочной железы

Поджелудочная железа

Двенадцатиперстная кишка

Отделы тонкого кишечника

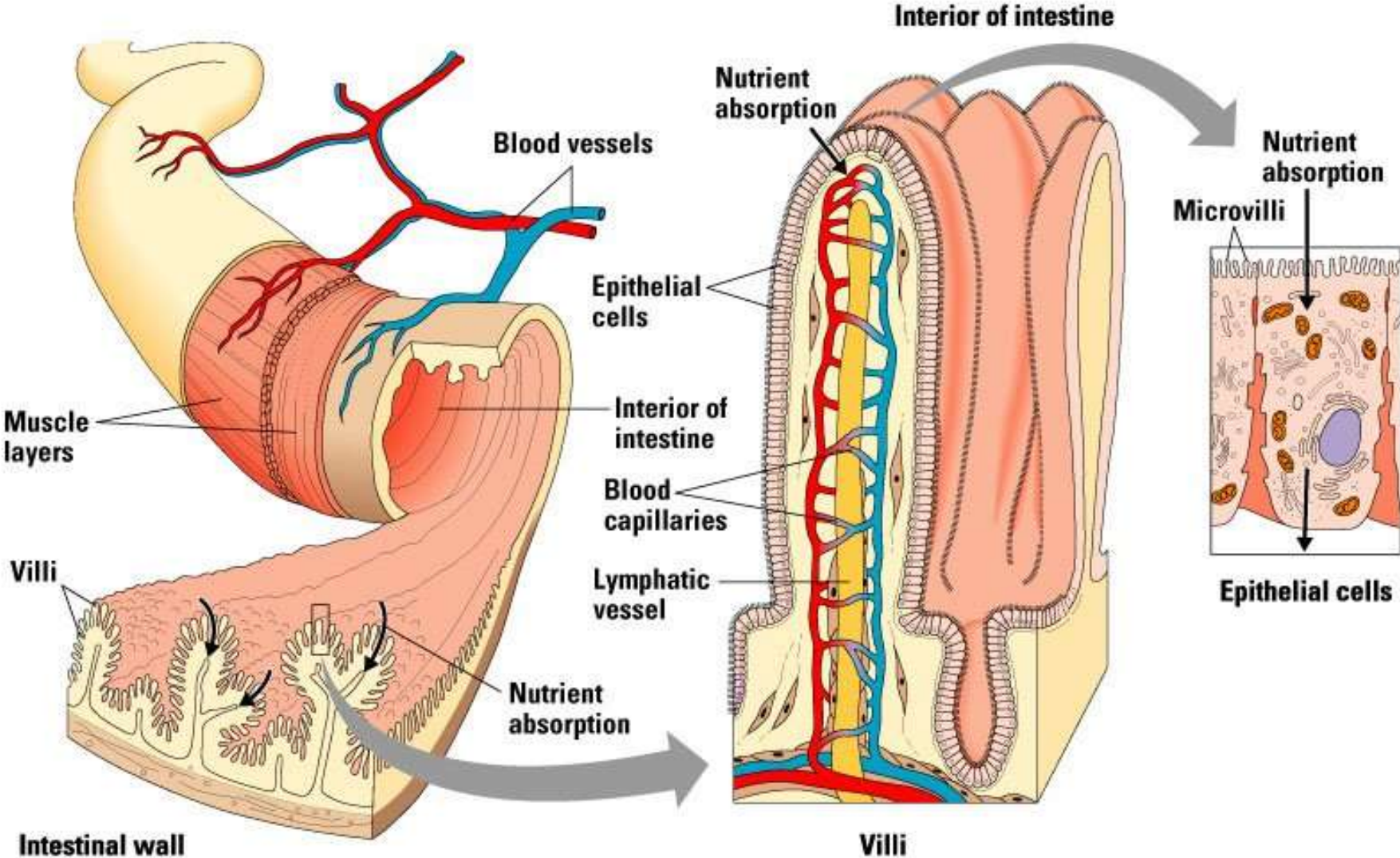
Двенадцати-
перстная
кишка



Тощая
кишка

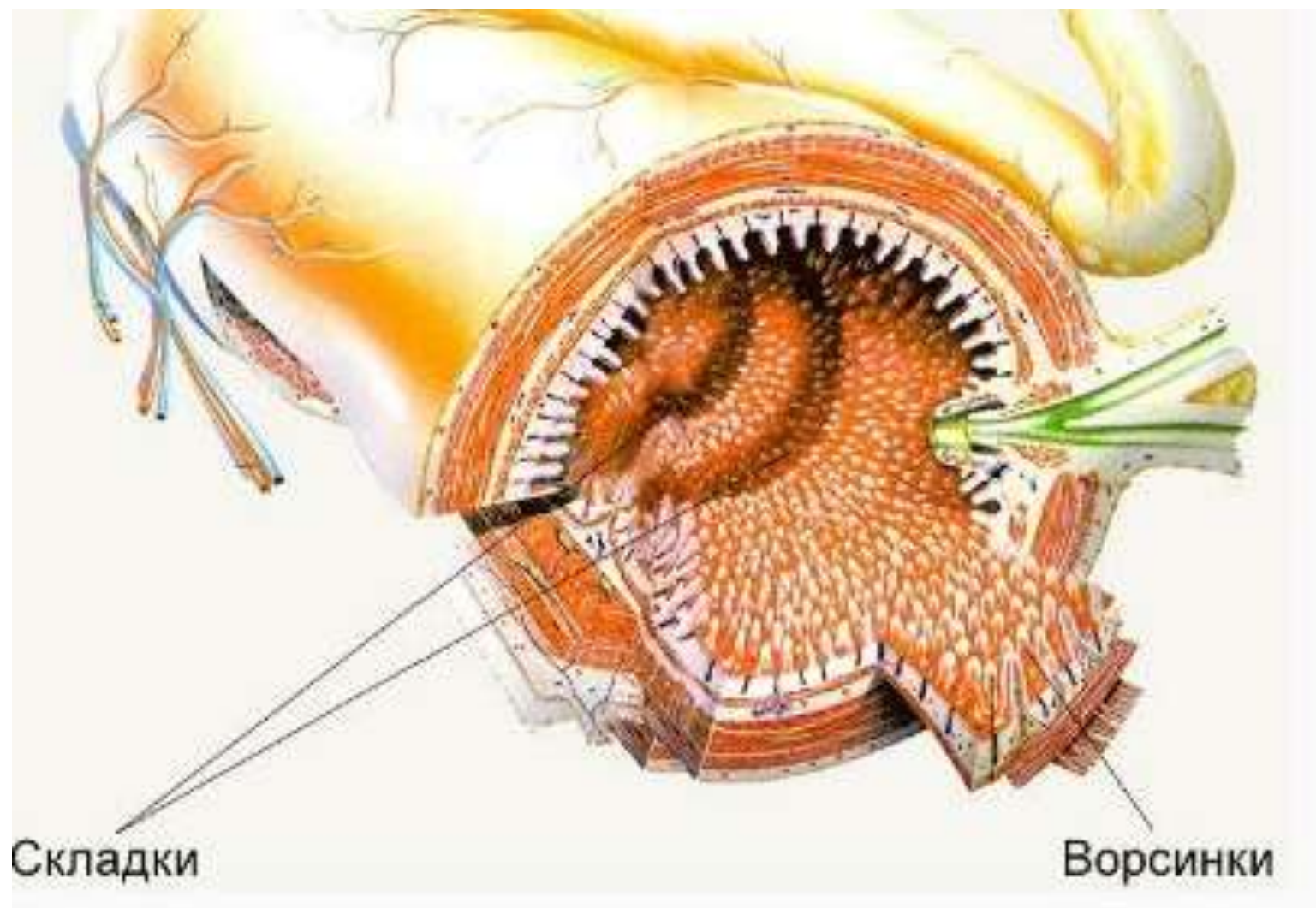
Подвздошная кишка

Тонкий кишечник



Отделы толстого кишечника





Складки

Ворсинки